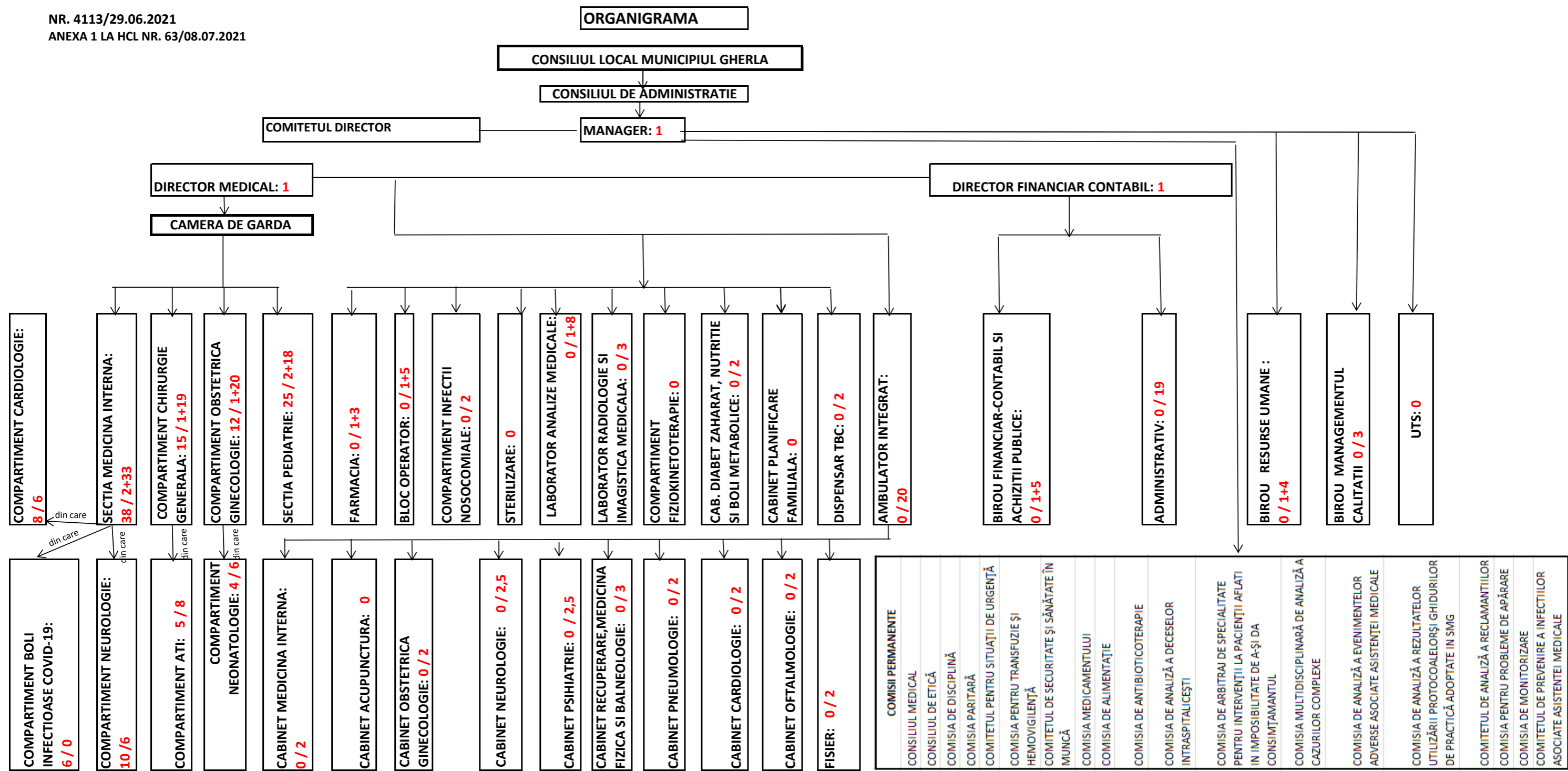


**ORGANIGRAMA**



GRADUL SPITALULUI MUNICIPAL GHERLA: **GRADUL IV**  
 NUMAR PATURI SPITALIZARE CONTINUA: 90  
 NUMAR PATURI SPITALIZARE DE ZI: 10

LEGENDA : NUMAR PATURI SPITALIZARE CONTINUA / NUMAR POSTURI APROBATE

TOTAL POSTURI APROBATE: **180**  
 DIN CARE CONDUCERE: **11**

COMPARTIMENTUL BOLI INFECTIOASE COVID-19 ESTE STRUCTURA PROVIZORIE PE DURATA STARII DE ALERTA